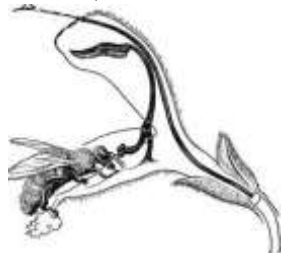


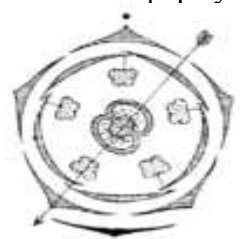
Примерный перечень вопросов и практических задач для подготовки к экзамену  
по дисциплине «Ботаника с основами физиологии растений»  
специальность 35.02.12 Садово-парковое и ландшафтное строительство

1. Дайте общую характеристику вирусов.
2. Дайте общую характеристику отдела Голосеменные.
3. Дайте общую характеристику отдела Лишайники.
4. Дайте общую характеристику отдела Мохообразные.
5. Дайте общую характеристику отдела Плауновидные.
6. Дайте общую характеристику отдела Хвощевидные.
7. Дайте общую характеристику подцарства Багрянки
8. Дайте общую характеристику подцарства Настоящие водоросли.
9. Дайте общую характеристику подцарства Синезеленые водоросли.
10. Дайте общую характеристику порядка Лютиковые.
11. Дайте общую характеристику порядка Бобовые.
12. Дайте общую характеристику порядка Зонтикоцветные.
13. Дайте общую характеристику порядка Каперсовые.
14. Дайте общую характеристику порядка Колокольчиковые.
15. Дайте общую характеристику порядка Лилейные.
16. Дайте общую характеристику порядка Льновые.
17. Дайте общую характеристику порядка Осоковые.
18. Дайте общую характеристику порядка Пасленовые.
19. Дайте общую характеристику порядка Розоцветные.
20. Дайте общую характеристику порядка Сростнопыльниковые.
21. Дайте общую характеристику порядка Тыквенные.
22. Дайте общую характеристику порядка Чешуецветные.
23. Дайте общую характеристику царства Грибы.
24. Дайте общую характеристику царства Дробянки.
25. Изложите принципы изготовления гербария.
26. Как осуществляется охрана растительности в России?
27. Назовите виды флористических царств.
28. Назовите экологические группы водорослей.
29. Назовите экологические группы лишайников.
30. Объясните значение водорослей в жизни человека.
31. Объясните значение Голосеменных в жизнедеятельности человека.
32. Объясните значение лишайников в жизни человека.
33. Объясните значение Покрытосеменных в жизнедеятельности человека.
34. Объясните понятия зональная и азональная растительность.
35. Объясните принцип систематики растений.
36. Расскажите, какова систематика отдела Покрытосеменные или Цветковые.
37. Что такое вид?
38. Что такое флористические царства?

39. Растениям, какого семейства характерен данный тип цветка?



40. Какова формула цветка?



41. Определите тип плода?



42. Определите тип плода?



43. Определите тип плода?



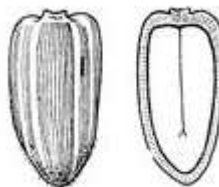
44. Определите тип соцветия?



45. Определите тип соцветия?



46. Определите тип плода?



47. Определите тип плода?



48. Определите тип цветка?



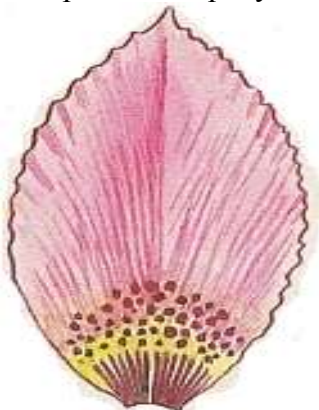
49. Определите тип соцветия?



50. Определите, какая часть цветка изображена на рисунке.



51. Определите, какая часть цветка изображена на рисунке?



52. Определите жилкование листа?



53. Определите тип плода?



54. Определите формулу цветка?



55. Что изучает ботаника? Каковы разделы ботаники?
56. Каково значение растений в природе и жизни человека?
57. Дайте характеристику систематики растений.
58. Расскажите особенности строения клеток растений.
59. Дайте характеристику образовательных растительных тканей.
60. Дайте характеристику покровных растительных тканей.
61. Дайте характеристику основных растительных тканей.
62. Дайте характеристику механических растительных тканей.
63. Дайте характеристику проводящих растительных тканей.
64. Дайте характеристику выделительных растительных тканей.
65. Что представляет собой корень и корневая система?
66. Какова специализация и метаморфозы корней?
67. Что представляет из себя побег и система побегов?
68. Какова специализация и метаморфоз побегов?
69. Дайте характеристику стебля.
70. Расскажите функции стебля и жизненные формы побегов.
71. Дайте характеристику листа.
72. Какова морфология, классификация и виды жилкования листа?
73. Дайте характеристику групп растений в зависимости от увлажнения.
74. Объясните значение листопада.
75. Каковы видоизменения листа?
76. Дайте характеристику цветка и его частей.
77. Каково разнообразие цветков?
78. Как составляется формула цветка?
79. Дайте характеристику процесса опыления.
80. Дайте характеристику процесса оплодотворения.
81. Дайте характеристику соцветия и их классификацию.
82. Дайте характеристику плодов и их классификацию.
83. Дайте характеристику семени и классификацию семян.
84. Дайте характеристику бесполого (вегетативного) и полового размножения растений.
85. Каково влияние факторов окружающей среды на рост растений?
86. Дайте характеристику вирусам.
87. Дайте характеристику Подцарству Настоящие бактерии.
88. Дайте характеристику Подцарству Синезеленные водоросли.
89. Дайте характеристику Царству Грибы.
90. Дайте характеристику Подцарству Багрянки.
91. Дайте характеристику Подцарству Настоящие водоросли.
92. Дайте характеристику Отделу Лишайники.
93. Дайте характеристику Отделу Мохообразные.
94. Какая часть корня побуждает его расти вниз? Почему?

95. Определите формулу цветка?



96. Определите форму листа?



97. Определите форму листа?



98. Определите форму листа?



99. Определите форму листа?



100. Определите форму листа?



101. Определите форму листа?



102. Определите тип края листа?



103. Определите тип края листа?



104. Определите тип края листа?



105. Определите тип края листа?



106. Определите тип края листа?



107. Определите тип края листа?



108. Определите тип жилкования?



109. Определите тип жилкования?



110. Определите тип жилкования?



111. Определите тип жилкования листа?



112. Определите тип жилкования?

